



GABINETE DE EMPREGO

The image features a solid light orange background. In the center, there are white silhouettes of a family of five people walking from left to right. From left to right, there is a small child, a woman carrying a baby on her back, a woman carrying a large basket on her head, a man carrying a child on his back, and a small child walking in front of him.

Ficha editorial

Publicação: JRS Portugal

Diretor-geral: André Costa Jorge

Redação: Gabinete de Emprego

Edição e revisão: Gabinete de Comunicação

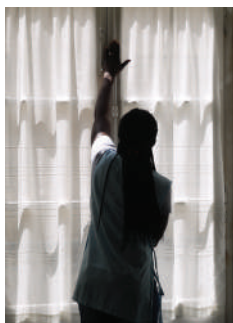


QUEM SOMOS

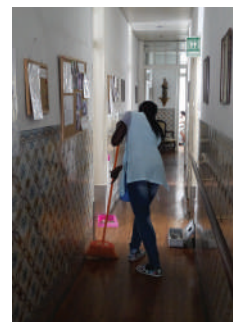
O Serviço Jesuíta aos Refugiados é uma obra jesuíta, fundada em 1980, e atualmente presente em cerca de 50 países. Em Portugal, prestamos apoio em áreas como a ação social, psicológica, médica, jurídica, na procura de emprego e formação, e dispomos de um centro de acolhimento para imigrantes e refugiados. O JRS é ainda responsável pelo Secretariado Técnico da Plataforma de Apoio aos Refugiados (PAR) e pelo acompanhamento técnico no Centro de Acolhimento Temporário de Refugiados da Câmara Municipal de Lisboa.



EMPREGO

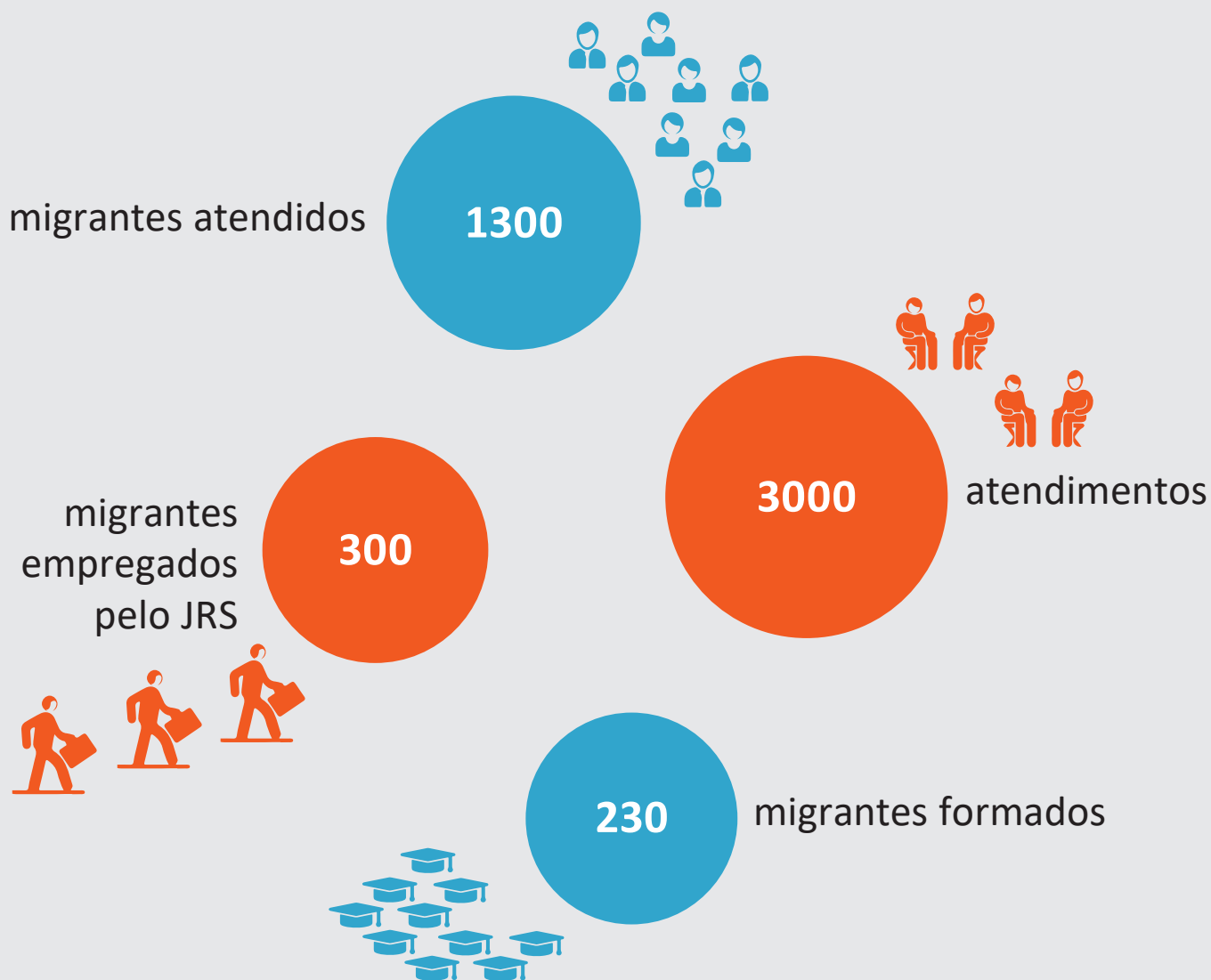


O gabinete de emprego tem como objetivo **facilitar a integração no mercado de trabalho** da população que serve e **promover a igualdade de oportunidades**, focando-se, sobretudo, na prospeção do mercado de trabalho, no encaminhamento e orientação profissional e no acompanhamento de utentes e empregadores.





NÚMEROS (MÉDIA ANUAL)





SERVIÇOS

PROSPEÇÃO

Atividade principal do gabinete de emprego, considerando a necessidade premente de aumentar em número e diversidade as ofertas de trabalho disponíveis. Inclui a consulta de anúncios de emprego, a selecção de empresas para possíveis parcerias, a divulgação da bolsa de candidatos do JRS, a angariação de ofertas de trabalho e/ou formação em contexto de trabalho, entre outras.

ENCAMINHAMENTO E ORIENTAÇÃO PROFISSIONAL

Processo de matching profissional, mediante a definição de perfis profissionais, a análise de CVs e entrevistas telefónicas e presenciais com os utentes.

Simultaneamente, cruza toda essa informação com a caracterização detalhada das ofertas de empregos angariadas, agilizando as entrevistas entre as partes.

ACOMPANHAMENTO

Acompanhamento dos encaminhamentos realizados, quer com os migrantes, quer com os empregadores que admitam colaboradores encaminhados pelo JRS, a fim de acompanhar a evolução do processo de integração profissional.



ÁREAS PROFISSIONAIS

CUIDADOS A IDOSOS / DEPENDENTES

SERVIÇO DOMÉSTICO

ACOMPANHAMENTO DE CRIANÇAS

RESTAURAÇÃO

HOTELARIA

CONSTRUÇÃO CIVIL

OUTRAS





PERFIL DOS MIGRANTES

20 - 55 ANOS

80% F e 20% M

PROCURAM MELHORIA DAS CONDIÇÕES DE VIDA

ALTAMENTE MOTIVADOS

DISPONIBILIDADE PARA O TRABALHO/FORMAÇÃO





FORMAÇÃO

O JRS é uma entidade formadora certificada pela DGERT (Direção-geral do Emprego e das Relações de Trabalho).

As ações que desenvolvemos visam a aprendizagem por parte do migrante de várias ferramentas que lhe vão permitir ser melhores colaboradores – nomeadamente:

- **língua portuguesa**
- **interculturalidade**
- **desenvolvimento humano e espiritual**
- **gestão de tempo**
- **trabalho em equipa**
- **formação em contexto de trabalho**
- **áreas socioprofissionais**





**JUNTE-SE
A NÓS!**

**Faça parte da nossa rede
de empregadores!**

**Enriqueça os Recursos Humanos da
sua empresa ao mesmo tempo que
colabora com uma causa social.**

Vantagens:

- Processo de recrutamento personalizado
- Formação dos candidatos à medida das necessidades da empresa
- Acompanhamento técnico e tutoria durante todo o processo
- Boa prática de responsabilidade social



TESTEMUNHOS

“As trabalhadoras que me encaminharam são muito simpáticas, dedicadas e correspondem ao perfil que pretendia. Penso que o gabinete de emprego funciona bem e oferece serviços que fazem falta. E o mais importante é que adequa o perfil dos candidatos. Penso continuar a recorrer a vocês.”

Maria da Glória Saalfeld, Diretora Centro Social Paroquial da Pena

“Mais do que conceder uma oportunidade de trabalho, quisemos contribuir ativamente para fazer a diferença na vida de cada um dos jovens migrantes, complementando o processo de desenvolvimento pessoal conduzido pelo JRS.”

Susana Correia de Campos, Head of Corporate Employee Relations na Jerónimo Martins

Adaptaram-se muito bem à casa, são sensatas e têm muita vontade em aprender.

Os utentes gostam muito delas, mesmo quando não compreendem a língua, porque são doces e demonstram vontade de se integrar.”

Isabel Vaz Braga, Diretora Lar Nossa Senhora da Vitória

CONTACTE-NOS!



Serviço Jesuíta aos Refugiados
Rua Rogério de Moura, Lote 59
1750-342 Lisboa
217 55 27 90
www.jrsportugal.pt
facebook.com/jrsportugal.pt
jrs@jrsportugal.pt

Susana Santos
Gabinete de Emprego
susana.santos@jrsportugal.pt
934006050
217552790